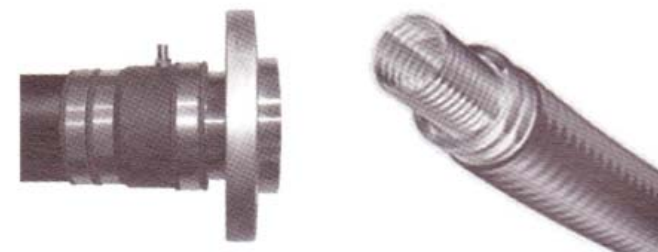
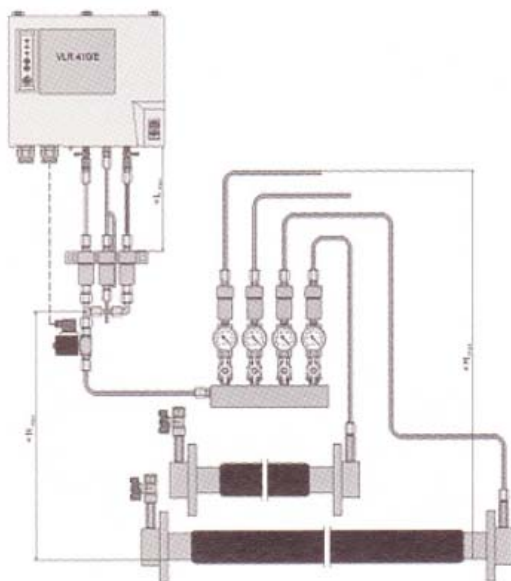


発電機用燃料2重配管・漏洩防止装置

- * 埋設部から露出部まで、現場に応じた最良のシステムをご提案します。(樹脂2重配管、ステンレス2重配管等使用)
- * 2重配管なのに、フレキシブル。
- * 配管は巻物なので継手が不要。
- * 作業は圧倒的に早く、大幅なコスト削減が可能。
- * 欧州規格 EN13160 (クラス I) の漏洩防止 (検知) 装置と併用することで世界最高レベルの安全をご提供します。

漏洩防止装置を併用した
コルゲートタイプステンレス2重配管



P&Dジャパン株式会社

〒231-0032 横浜市中区不老町1-6-9

☎: 045-664-5080 FAX: 045-680-5750

E-mail: takamaro@pdjapan.co.jp

URL: <http://www.pdjapan.co.jp>